



GÎTE LE COLOMBIER - LALINDE

GÎTE LE COLOMBIER - LALINDE

4 personnes

<https://gitecolombier-lalinde.fr>



Gérard et Marie-Pierre
CLEGNAC

+33 5 53 27 77 18

+33 6 61 45 00 36

A Gîte Le Colombier - Lalinde : 536 route du
Solle 24150 LALINDE





Gîte Le Colombier - Lalinde



Maison



4

personnes



2

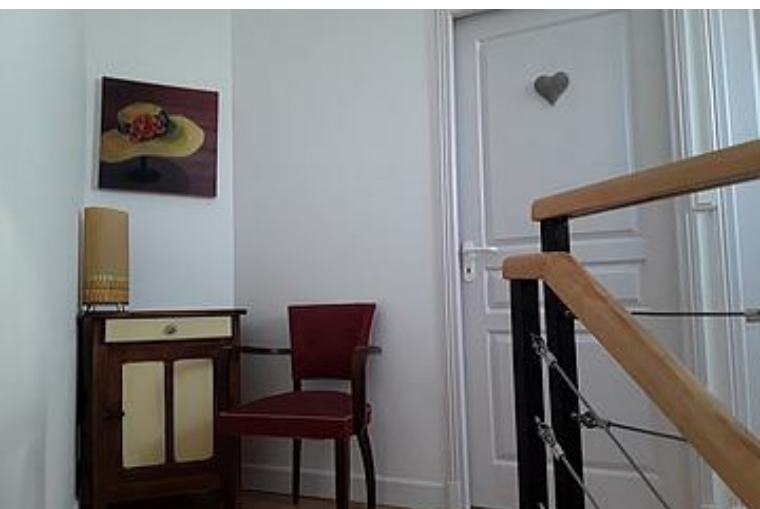
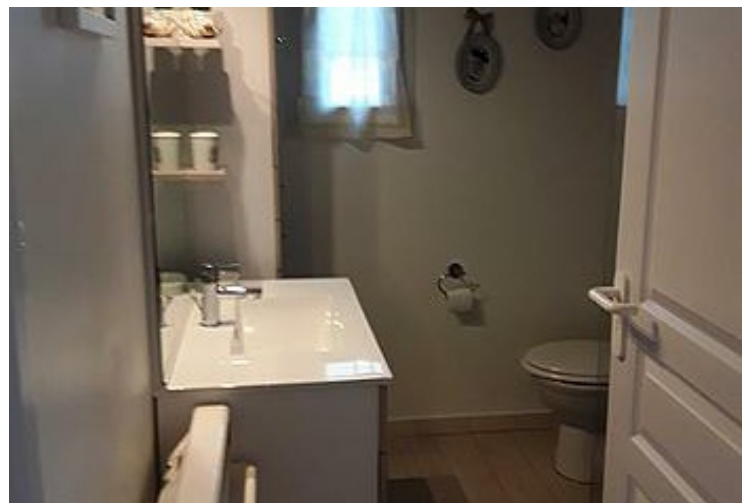
chambres



0

m²

Au cœur du Périgord Pourpre à 20 minutes de Bergerac, 45 minutes de Périgueux, à 20 minutes Issigeac, nous vous proposons notre gîte de 70 m² dans un grand parc arboré avec une entrée indépendante et côté jardin, une terrasse couverte avec un salon de jardin et à 2 pas de la piscine où sera à votre disposition un coin repas sous une pergola, un barbecue, et des transats ... A la campagne, au calme, tout près de Lalinde avec ses commerces et son marché tous les jeudis et samedis matins. Nous pouvons mettre à votre disposition tout le nécessaire pour bébé : lit, chaise haute, jouets ...



Pièces et équipements

| | | |
|-------------------------------------|---|--|
| <i>Chambres</i> | Chambre(s): 2 Lit(s): 0 | dont lit(s) 1 pers.: 2 dont lit(s) 2 pers.: 1 |
| <i>Salle de bains / Salle d'eau</i> | Salle de bains avec douche Salle(s) d'eau (avec douche): 1 | |
| <i>WC</i> | WC: 1 WC privés | |
| <i>Cuisine</i> | Cuisine américaine Four Réfrigérateur | Four à micro ondes |
| <i>Autres pièces</i> | Balcon Terrasse | Séjour |
| <i>Media</i> | Télévision | Wifi |
| <i>Autres équipements</i> | Lave linge privatif | |
| <i>Chauffage / AC</i> | Chauffage | |
| <i>Exterieur</i> | Barbecue Salon de jardin | Jardin Terrain clos |
| <i>Divers</i> | | |

Infos sur l'établissement



Communs

A proximité propriétaire
Habitation indépendante

Entrée indépendante
Jardin commun



Activités



Internet



Parking

Parking



Services

Nettoyage / ménage



Extérieurs

Piscine couverte

A savoir : conditions de la location

Arrivée 15 heures

Départ 10 heures

*Langue(s)
parlée(s)*

*Annulation/
Prépaiement/
Dépot de
garantie*

*Moyens de
paiement* Chèques bancaires et postaux Espèces

Ménage

*Draps et Linge
de maison* Draps et/ou linge compris

*Enfants et lits
d'appoints* Lit bébé

*Animaux
domestiques* Les animaux ne sont pas admis.

Tarifs (au 30/04/23)

Gîte Le Colombier - Lalinde

| Tarifs en €: | Tarif 1 nuit en semaine (L, M, M, J, D) | Tarif 1 nuit en weekend (V ou S) | Tarif 2 nuits weekend (V+S) | Tarif 7 nuits semaine |
|--------------------------------|--|-------------------------------------|--------------------------------|-----------------------|
| du 01/04/2023 au 27/05/2023 | | | | 500€ |
| du 27/05/2023 au 01/07/2023 | | | | 600€ |
| du 01/07/2023 au 29/07/2023 | | | | 700€ |
| du 29/07/2023 au 02/09/2023 | | | | 900€ |
| du 02/09/2023 au 30/09/2023 | | | | 600€ |

Mes recommandations

Loisirs au Pays de Bergerac

Déguster

OFFICES DE TOURISME DU PAYS DE BERGERAC

WWW.PAYS-BERGERAC-TOURISME.COM



Le Coulobre

+33 5 53 61 04 04
36 place de la république

1.3 km
LALINDE



Venez déguster nos spécialités du Périgord mais aussi nos hamburgers maison avec les viandes de la boucherie de Boutouyrie. Pizzas italiennes, salades, plus de 100 vins à la carte.



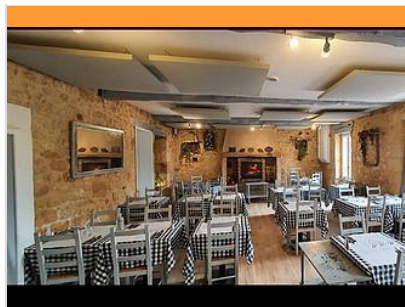
Le Bella ciao

+33 5 53 24 92 61 +33 6 31 80 57 31
1, Place du port 1, Place du port

4.9 km
MAUZAC-ET-GRAND-CASTANG



C'est au cœur du village de Mauzac, entre Lalinde et Trémolat que le Bella Ciao vous propose de déguster sa cuisine traditionnelle et italienne. Pizzas au feu de bois. Plat et dessert du jour fait maison. En été, sa terrasse à l'ombre des mûriers, au bord de la Dordogne est l'endroit idéal pour un cocktail, une glace...



Auberge des Marronniers

+33 5 53 24 93 78 +33 6 49 05 22 01

6.1 km
LANQUAIS



L'auberge des Marronniers est située à Lanquais en Dordogne, proche de Bergerac (19km) et de Lalinde (7km). Nous vous accueillons avec convivialité, dans une ambiance chaleureuse et familiale, en salle à manger rustique avec cheminée l'hiver ou, l'été, sur une belle terrasse ombragée.



Château les Merles

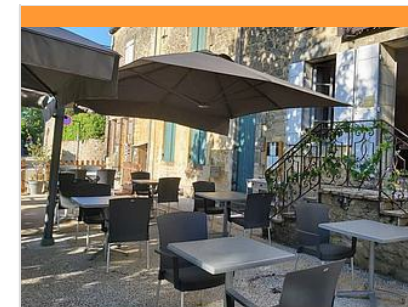
+33 5 53 63 13 42
3 chemin des Merles

8.6 km
MOULEYDIER



Restaurant gastronomique accueillant et chaleureux dans l'ancienne grange du Château du XVIIème. Une cuisine gastronomique signée par le Chef Bas Holten, qui a choisi parmi les produits de pays et du potager bio maison afin de vous offrir une cuisine saine et innovante.

Hôtel de grand standing (15 chambres), bar/bistrot et parcours de golf 9 trous sur place. Menu végétarien.



La Table de Léo

+33 5 53 57 89 15
<https://www.latabledeleo.fr>

10.0 km
SAINT-AVIT-SENEUR



Cuisine traditionnelle de produits frais et de saison. Tous les soirs de l'été, après une bonne soirée passée à la table de Léo, restez à Saint Avit admirer le spectacle de sons et lumières "Les Murmures de St Avit", c'est gratuit pour les grands et les petits.

Mes recommandations (suite)

Loisirs au Pays de Bergerac

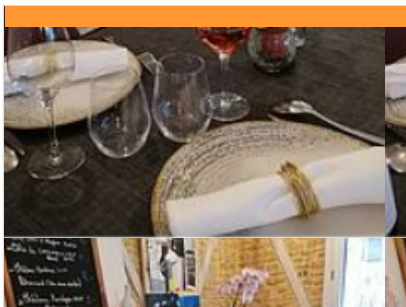
Déguster

OFFICES DE TOURISME DU PAYS DE BERGERAC

WWW.PAYS-BERGERAC-TOURISME.COM



Pays de Bergerac
VIGNOBLE & BASTIDES
DORDOGNE - PERIGORD



Le Relais Saint-Sauveur

+33 5 53 22 16 50
2 Route de Gaffan

<https://www.le-relais-saint-sauveur-24.fr>

12.3 km

SAINT-SAUVEUR



A 10 mns de Bergerac , au coeur du Pécharmant et de la Rosette, venez vous restaurer dans une ambiance détendue et chaleureuse. Notre cuisine est bistrornique, nos plats sont faits maison et marient saveurs périgourdines et inspirations réunionnaises.

Salle climatisée et terrasses ombragées et fleuries en été, ambiance chaleureuse près d'un bon feu de cheminée en hiver. Cadre moderne et accueillant. Piano à la disposition du public.

Retrouvez-nous sur Facebook, Tripadvisor, instagram ou Google ainsi que sur notre site internet.



Empreinte

+33 5 53 74 25 41
12 rue du colonel de Chadois

20.2 km

BERGERAC



Sébastien, chef de cuisine et patron, et son équipe vous accueillent avec convivialité et sympathie dans un cadre chaleureux. Venez découvrir nos spécialités périgourdines, déguster une cuisine du terroir, à base de produits frais et locaux. Etablissement recommandé par le Club des Bons Vivants.



Ski club de la Dordogne

+33 7 84 73 45 82

7.6 km

TREMOLAT



Osez le ski nautique sur le magnifique Cingle de Trémolat ! Le Ski Club vous propose des initiations au ski nautique, wakeboard, bouée tractée et baby ski dès l'âge de 3 ans. Vous serez encadrés par des bénévoles diplômés (pilote initiateur bateau). Nos activités sont accessibles aux personnes à mobilité réduite. Possibilité de faire des cartes cadeaux pour offrir. Au plaisir de vous faire découvrir toutes ces activités.



Golf du Château Les Merles

+33 5 53 63 13 42
<http://www.lesmerles.com>

8.6 km

MOULEYDIER



Vous allez être séduit par l'ambiance conviviale et chaleureuse de ce golf de 9 trous technique qui s'étend sur un terrain légèrement vallonné. Practice, tennis et bistro vont finir de vous convaincre. Golf public situé à la lisière de la forêt de Liorac et des vignobles de Bergerac. Le château les Merles couvre une superficie de 20 ha pour un parcours de 3000 m par 35. Golf exigeant et technique, practice couvert avec son putting green. Pro pour initiation ou stage.



Mielys Sphère

+33 5 53 57 81 68 +33 6 43 65 98 69

595 Chemin de Costeraste

<http://mielysphere.fr/>

10.2 km

SAINTE-ALVERE



Nous avons le plaisir de vous présenter notre ferme découverte ; au cours de votre visite, vous pourrez participer, selon votre choix : à des parcours découverte entre forêt et prairie (150 animaux, flore, faune), à des animations pédagogiques (apiculture, verger, potager, mare pédagogique, travail de la laine...), à des vidéos (présentation faune locale). Visite libre de la ferme : vous allez pouvoir découvrir , observer différents lieux et caresser les animaux en les approchant. Visite guidée : Observez les divers animaux évoluant dans les prairies bordées d'essences forestières, circulez dans le jardin pédagogique avec ses plantes variées, le coin potager, la mare pédagogique et ses habitants. Des explications sur le verger, le potager, les chênes truffiers vous seront fournies. Production de miel. Il y aura des nouveautés pour l'année 2023 !!!



Centre Equestre et Poney Club La Métairie du Roc

+33 5 53 24 32 57

<http://www.lametairieduroc.com/>

10.3 km
FAUX



Centre équestre situé à 20km de Bergerac au sein d'une exploitation agricole. La pratique de l'équitation y est proposée dans une ambiance familiale et conviviale. Notre camping à la ferme est idéalement situé avec vue imprenable sur notre plan d'eau. Vous y trouverez calme, avec peu d'emplacements et des installations parfaitement entretenues.



Canoës Limeuil

+33 5 53 63 38 73 +33 6 30 09 54
81

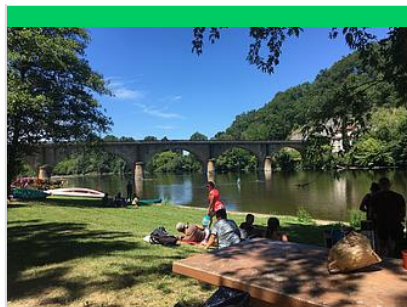
Place du Port

<https://canoes-limeuil.fr/>

12.3 km
LIMEUIL



Situé au cœur de Limeuil, l'un des plus beaux villages de France, au confluent de la Dordogne et de la Vézère, Canoës Limeuil vous accueille pour des balades en canoës ou kayaks sur l'une ou l'autre rivière. Au programme : découvrir les prestigieux monuments qui se dressent sur les falaises surplombant la rivière Dordogne, musarder le long de la Vézère où se cachent les plus beaux sites préhistoriques, profiter des petites plages le temps d'un pique-nique ou d'une baignade. Votre balade en canoë fera le bonheur des petits et des grands en toute sécurité tout au long de nos 7 circuits d'une durée de 1 heure à 5 heures : - Sur la Dordogne : au départ du Bugue, Campagne, Les Eyzies ou Tursac - Sur la Vézère : au départ du Buisson, Siorac ou Saint Cyprien Au retour vous pourrez profiter d'une belle plage pour vous baigner et pique-niquer.



Aire de pique nique au Buisson de Cadouin

12.9 km

LE BUISSON-DE-CADOUIN



Plage Pont de Vicq

+33 5 53 22 06 09

13.3 km

LE BUISSON-DE-CADOUIN



Baignade non surveillée dans la rivière Dordogne : plage du Pont de Vicq, au Buisson-de-Cadouin.



Canoë River

+33 5 53 22 95 88# +33 5 53 08 28 57
+33 6 78 15 23 77

<http://www.canoe-river.com>

13.4 km

LE BUISSON-DE-CADOUIN



Canoë River propose la location de canoës kayak en Dordogne dans le Périgord noir. Nous vous proposons une randonnée sur la Dordogne et la Vézère. Dans le Sud-Ouest de la France, département de la Dordogne, au centre du triangle des prestigieuses villes de Sarlat, Périgueux, Bergerac. Sur la rivière Dordogne, en amont du confluent de la Vézère et de la Dordogne.



CYRANO CANOË

+33 6 52 71 63 67
Esplanade Bella Riva

<http://www.cyrano-canoie.com>

14.0 km
CREYSSE



A 5 min de Bergerac, le nouveau centre spécialisé STAND UP PADDLE, CANOË, VTT est un concept innovant et unique en Bergeracois sur la Dordogne. Cette base au bord de l'eau et de la vélo route voie verte, vous permettra de découvrir la plus belle rivière de France de plusieurs manières. A disposition 16 Canoes kayaks avec dossiers, 15 SUP neuves et 40 VTT, afin de vous permettre de venir en groupe, en famille, Team building, enterrement de vie, sortie de cohésion d'équipe, challenge entreprise, associations... glisser sur la Dordogne ou la longer. 3 parcours au départ du magnifique port de Creysse vous amènera croiser les Gabarres du vieux port de Bergerac. Un site idyllique et sauvage pour une balade qui ne vous laissera pas sans émotions et prises de photos... venez vous évader et rêver sur un stand up paddle, canoë kayak et VTT, sur et au bord de notre majestueuse rivière.



Location de vélos électriques – VZIIIT

+33 6 85 31 79 65

ZAE Portes de la Dordogne
<https://www.vziiit.com>

16.2 km
CREYSSE



Location de vélos à assistance électrique, à la journée, la semaine ou au mois. Magasin de location situé ZEA Portes de la Dordogne à Creysse, entrée sur la Voie Verte à 50 m. Vziiit vous propose de respirer sur les routes et chemins du Périgord, le tout sans effort. Différents modèles disponibles : VTT, VTC, urbain, enfant, remorque enfants.... Livraison sur votre lieu de résidence.



Le Bois des Lutins

+33 5 53 45 96 56
D703

<https://www.leboisdeslutins24.com/>

16.6 km
LE BUGUE



Un spectaculaire parcours de filets au sommet d'arbres centenaires, un village de cabanes perchées dans les plus hautes branches : 2 hectares de jeux et de découvertes, un pays merveilleux où vivent lutins, fées et gnomes, venez les rencontrer !



Aux Etangs du Bos

+33 5 53 54 74 60 +33 7 68 01 81
46

<https://www.le-bos.com>

18.3 km
SAINT-CHAMASSY



Entre les nombreux sites préhistoriques des Eyzies, Sarlat, Lascaux IV à Montignac et les châteaux de la Dordogne, une agréable surprise à 2 pas du Gouffre de Proumeyssac à Audrix vous est réservée : le parc de loisirs « Aux étangs du Bos ». Une parenthèse divertissante pour toute la famille et tous les âges dans un bel espace verdoyant et ombragé, agrémenté de tables de pique-nique. Ses nombreuses activités raviront petits et grands : pêche autour de l'étang, piscine chauffée, pataugeoire de 500m², toboggans aquatiques, pirouettes sur les trampolines, mini-golf, bateaux Mississippi, voitures électriques, balade sur les bateaux pédales, le parcours de la girafe, ping-pong. Plus de sensations ? Une surprise avec des nouveautés sur les jeux gonflables de l'étang, le « free fall suprême », le « Cyclone » et le THOR !



Jacquou Parc

+33 5 53 54 15 57 +33 6 70 02 67
19

RD 710

<https://jacquouparc.fr>

19.6 km

SAINT-FELIX-DE-REILLAC-ET-MORTEMART



Situé à Mortemart en Dordogne, tout proche sur l'axe du Bugue en direction de Périgueux, Jacquou Parc est le parc pour la famille ! Venez passer une journée divertissante dans ce parc d'attractions aux multiples facettes. Tout le monde y trouve son compte : 22 manèges pour tous les âges et un espace Aqualud avec toboggans aquatiques, bassins de baignade et pataugeoire pour se rafraîchir l'été. Espace restauration : La Table de Jacquou (self-service). Espace détente et pique-nique est aussi à disposition de ceux qui ont prévu le casse-croûte. Le parking privé est gratuit, vos enfants ont donc tout le temps pour profiter des installations !



Lac de Pombonne

+33 5 53 74 66 92

Route de Podestat

<http://www.bergerac.fr>

19.6 km

BERGERAC



Le plan d'eau de Pombonne se trouve au sein d'un parc public naturel d'une surface de 55 Ha, propice à la promenade et à la découverte des milieux naturels. La baignade est autorisée et surveillée tous les jours de 11h30 à 18h30, du lundi 3 juillet au dimanche 27 août inclus. En dehors des conditions ci-dessus, la baignade est, sauf arrêté spécifique, formellement interdite. Les animaux sont interdits à la baignade. Les chiens doivent être tenus en laisse. Ouverture de la guinguette de Pâques à la Toussaint 6 jours sur 7, sur la plage de 9h à 22h30 et en été 7 jours sur 7, sur la plage de 9h à 23h. La Guinguette propose une cuisine du terroir et des soirées musicales avec scène ouverte, selon programmation. Vous pourrez également découvrir sur le site, un plan d'eau "nature", qui accueille plusieurs observatoires permettant d'observer la faune (principalement oiseaux).



A Canoë Raid

+33 5 53 31 64 11 +33 6 07 15 57

43

Chemin Royale

<http://www.a-canoee-raid.com>

19.7 km

SIORAC-EN-PERIGORD



Venez vous détendre en famille ou entre amis sur les rivières Dordogne et Vézère... Grand choix de parcours à la journée ou sur plusieurs jours pour découvrir une nature authentique et sauvage et profiter du riche patrimoine culturel du Périgord. Parking gratuit, bidons étanches fournis. Restauration sur place. Tarif réduit pour les enfants. Respect des règles sanitaires : port du masque obligatoire pendant le transport?



Location de vélos - Quai Cyrano

+33 5 53 57 03 11

1 Rue des Recollets

<http://www.quai-cyrano.com>

20.4 km

BERGERAC



Envie de vous balader en toute sécurité le long de la Dordogne? A Quai Cyrano, votre nouvel espace alliant Culture, Tourisme et Vin, vous pouvez désormais louer des vélos (classiques et électriques) et partir à l'assaut de la voie verte, le long de la majestueuse rivière Dordogne. Forfaits 2h, 4h et journée. (merci de contacter directement l'Office de Tourisme pour connaître les différents tarifs).

Vélo électriques disponibles uniquement pendant la haute saison.



Animation Vézère Canoë Kayak AVCK

+33 5 53 06 92 92 +33 6 87 86 51

16

les canoës jaunes Route de Périgueux

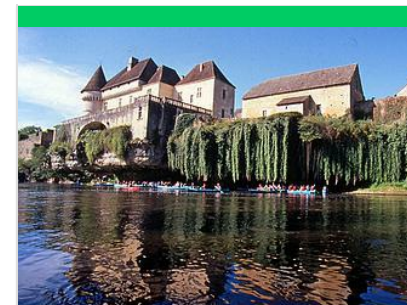
<https://vezere-canoee.com>

23.2 km

LES EYZIES



Nous vous accueillons au pont des Eyzies pour découvrir la beauté et le calme de la Vézère en canoë-kayak et paddle. Vous passerez une journée inoubliable au cœur des plus beaux paysages sauvages de la Vallée de la préhistoire et des châteaux (enfants à partir de 5 ans). Rendez-vous à notre base AVCK 30mn avant le départ de la navette qui vous monte en amont. Puis c'est la descente de la rivière jusqu'à notre base, sans durée imposée. Parcours de 10 km à 25 km. Tous nos canoës et kayaks sont équipés de sièges confortables avec dossiers, sans supplément. Découvrez également le Stand Up Paddle sur un court parcours. Un road-book gratuit vous donne une foule d'infos pratiques et ludiques pour se repérer, mieux comprendre et apprécier votre découverte. Réservation conseillée. Parking ombragé, WC, vestiaires, boutique. Nous sommes titulaires de la Marque QUALITÉ TOURISME.



Canoës Vallée Vézère

+33 5 53 05 10 11 +33 6 74 30 63

58

1 promenade de la Vézère

<http://www.canoesvalleevezere.com>

23.4 km

LES EYZIES



Canoës Vallée Vézère vous accueille aux Eyzies-de-Tayac, tout proche de l'hôtel Les Glycines, au cœur de la vallée Vézère pour découvrir les plus beaux paysages de "La Vallée de l'Homme". Venez admirer au gré des descentes, les châteaux de Losse, Belcayre, Clérans, la traversée en canoë de Saint Léon sur Vézère, la Roque Saint Christophe, la Maison Forte de Reignac, la Chapelle de la Madeleine et de nombreuses falaises en surplomb telles que le Ruth et les rochers des 7 Frères. Tous les parcours se font dans le sens du courant. Bienvenue sur la Vézère à la fois calme et sauvage. Sans doute le chemin d'eau le plus "nature" des rivières de Dordogne. Les départs sont toutes les heures pour des parcours journée complète, demi journée, 3 heures ou 2 heures. Réservation recommandée.



Bridoire, le Château des Jeux

+33 6 30 39 38 22

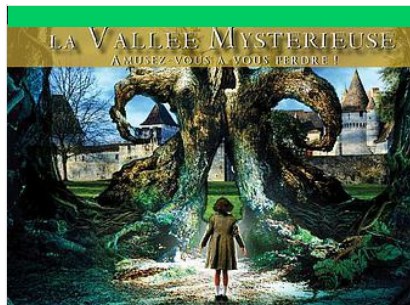
<https://www.chateaubridoire.com>

23.9 km

RIBAGNAC



A Bridoire venez jouer avec l'Histoire ! Un vrai château de chevaliers et de princesses, le plus animé du Bergeracois. Découvrez plus de 100 jeux traditionnels pour tous les âges, situés en intérieur ou en extérieur : tir à l'arbalète, essaiage d'armures, catapulte, jeux d'adresse et de réflexes, théâtre d'ombres, tir à l'arc, échiquier géant, parcours du jeu de l'oie sur 350 m, course de skis sur herbe ... Visite libre et ludique, du château avec ses 15 pièces meublées et ses écuries avec chevaux et poneys. Frais en été et chaleureux en demi-saison ! Restauration "maison" en juillet/août dans la cour du château. Murder Escape Game nocturne au château tous les mardis et mercredis de juillet et août, sur réservation uniquement.



Labyrinthe de la Vallée Mystérieuse

+33 6 31 83 92 99

<http://www.chateaubridoire.com>

23.9 km

RIBAGNAC



Dans le parc du Château de Bridoire, amusez-vous à vous perdre dans le labyrinthe naturel et sauvage d'une vallée oubliée ! Parcours ombragé en bordure de rivière avec des épreuves et des énigmes cachées dans un décors de conte de fées. Un décor naturel mystérieux : Rivière avec passages à gué, sources, ruines romantiques, abris sous roche ... Accessible à partir de 4 ans, interdit aux femmes enceintes, poussettes et porte-bébés. Chaussures fermées conseillées. Deux parcours au choix "La Forêt Enchantée", un parcours famille accessible à partir de 4 ans et le nouveau parcours "La Citadelle Oubliée", accessible uniquement à partir de 8 ans ! Parcours naturel et sauvage de 3 km, prévoir 1h30 pour faire le parcours. Chaussures fermées obligatoires. Possibilité de prendre un billet jumelé avec le château.



Montgolfière et Châteaux

+33 6 71 14 34 96

<http://www.montgolfiere-chateaux.com>

31.5 km

BEYNAC-ET-CAZENAC



IMAGINEZ... Peu avant le coucher du soleil ou au petit matin, vous prenez votre envol au cœur de la Vallée des Châteaux pour un moment d'apaisement inoubliable... Aux cotés de Lionel, Laurent ou Mathieu, aéronautes et parapentistes confirmés, vous survolerez la vallée de la Dordogne, ses châteaux et villages médiévaux au départ du site de décollage le mieux adapté à la direction du vent pour vous offrir ainsi le plus beau des voyages... Apéritif ou petit déjeuner offert après l'atterrissage. Navette en 4x4 Land Rover Defender. 4 nacelles conviviales de 2 à 8 passagers maximum. Entreprise de transport public aérien agréée par la DGAC et membre du Conseil National des Pilotes et Partenaires de l'Aérostation. Durée de l'activité : près de 3 heures pour environ 1 heure de vol. Prestations de groupe sur réservation.



Canoë - Bretou

+33 5 53 23 74 00

32.6 km

EYMET



Parcours agréable sur la rivière Le Dropt, adapté à toute la famille. Le départ se fait du village de gîtes de Bretou pour suivre un itinéraire partiellement ombragé menant jusqu'au moulin de la bastide près du cœur du village. Port de chaussures obligatoire et casquette conseillée. Gilet de sauvetage prêté.



Parc aux dinosaures Dordogne

+33 5 53 51 29 03

241 impasse de la pechere

<https://parc-aux-dinosaures.com>

32.7 km

SAINT-LEON-SUR-VEZERE



En voyageant à travers le temps, dans un vaste parc entièrement ombragé, vous croiserez plus de 30 espèces différentes de dinosaures et animaux préhistoriques. DU BIG BANG A NOS JOURS, découvrez l'Evolution de la Terre et de ses plus anciens habitants de façon simple et ludique. Les Dinosaures animatroniques et la réalité virtuelle vous ramèneront quelque 200 millions d'années en arrière ! Des espaces de jeux et jeux gonflables pourront divertir petits et grands. Nouveauté 2023 à venir, du jamais vu ..



Périgord Dordogne Montgolfières

+33 6 83 26 47 66

<http://www.perigord-dordogne-montgolfieres.com>

32.7 km

CASTELNAUD-LA-CHAPELLE



Au cœur de la vallée des châteaux, les montgolfières bleues décorées d'oiseaux vous emmènent pour un voyage inoubliable au-dessus des plus beaux sites du Périgord Noir. L'envol se fait au pied des châteaux de Castelnaud, Beynac, Monrecour ou des jardins de Marqueyssac. Les paysages vallonnés, les couleurs de la Dordogne et l'architecture médiévale se laissent contempler tout en douceur, à l'aube ou peu avant le coucher du soleil. L'équipe expérimentée et passionnée partage avec grand plaisir ses connaissances historiques des secteurs survolés.



Canoë Family

+33 5 53 31 29 41 +33 6 81 00 25 35

<https://www.canoe-family.com>

33.0 km

SAINT-LEON-SUR-VEZERE



Base de location de canoës/kayaks/paddles située en plein cœur d'un des Plus Beaux Villages de France : Saint-Léon sur Vézère. 5 parcours au choix, de 5km à 17km, dont le plus beau : 13km du Château de Losse à La Roque Saint-Christophe. ouvert toute l'année, à partir de 10h hors saison, 9h juillet/aout départ toutes les 30 min, pas de limite de temps durant la descente (ne pas hésiter à emporter son pic nique) -50% enfant - de 12 ans, tarif de groupe nous contacter



Couleurs Périgord - Escalade, Spéléologie

+33 6 81 68 43 11

<http://www.ladordogneencanoe.com>

33.4 km

VEZAC



Au cœur de la vallée DORDOGNE, que vous soyez seul, en famille ou entre amis, découvrez un autre Périgord dans l'intimité de sites naturels prestigieux. Nos moniteurs diplômés d'état en ESCALADE et en SPELEOLOGIE vous feront partager leur passion en toute sécurité. Autre activité possible sur place avec Couleurs Périgord : location de canoë (Tarif groupe et forfait multi-activités) remise 10 % si autre activité. Prévoir chaussures de sport fermées et tenue de sport confortable (matériel spécifique fournis)



Bergerac Wine Tours

+33 7 83 73 33 00

<http://www.bergeracwinetours.com>

33.6 km

EYMET



Bergerac Wine Tours est une entreprise primée qui propose des excursions quotidiennes dans les vignobles locaux. Déjeuner et transport inclus.



Canoë Vacances

+33 5 53 28 17 07

<http://www.canoevacances.com>

34.9 km

LA ROQUE-GAGEAC



Notre base de canoë est située dans l'un des plus beaux sites de la rivière Dordogne face aux falaises des Pendoilles. Elle possède un grand parking ombragé gratuit, snack-bar et une terrasse au bord de la Dordogne. Venez découvrir ce site exceptionnel et naviguer au fil de la rivière. Vous serez subjugués par la nature et ces nombreux châteaux et villages classés parmi les plus beaux villages de France. En famille, en couple ou entre amis, vous goûterez à l'émerveillement de tous ces paysages chargés d'histoire. Parcours de 9 km, 16 km et 25 km. Canoës 2/3 ou 4 places. Arrivée, dans le parc Joséphine Baker, ce lieu unique chargé d'émotion et de souvenirs. Remontée en minibus gratuite. Grand parking ombragé gratuit. Snack, bar. Toiletttes. Tarifs spéciaux groupes, comité d'entreprise et randonnées sur plusieurs jours. Container étanche gratuit. Réservation conseillée.



Montgolfières du Périgord

☎ +33 5 53 28 18 58 ☎ +33 6 63 89 12 09

🌐 <http://www.montgolfiere-du-perigord.com>

36.2 km

📍 LA ROQUE-GAGEAC



A La Roque-Gageac depuis 1987, une équipe professionnels est à votre disposition pour vous faire découvrir le Périgord Noir et ses châteaux. Pour vous faire vivre cette aventure de 3 heures, Julien, Boris, Jean-Luc et Bertrand vous accueilleront sur notre terrain d'envol de La Roque-Gageac et détermineront le meilleur site de décollage. En fonction des vents et mettant à profit leur expérience de pilote, ils vous offriront pendant cette heure de vol dans une ambiance chaleureuse des souvenirs inoubliables ! Décollage depuis des sites prestigieux comme La Roque-Gageac ou au pied des châteaux de Castelnaud, Beynac, Fayrac, Marqueyssac... Nous consulter pour toutes demandes au delà de 23 passagers. Entreprise agréée transport public de passagers.



Chute libre Dordogne

☎ +33 6 03 97 24 06

Aérodrome Sarlat Domme

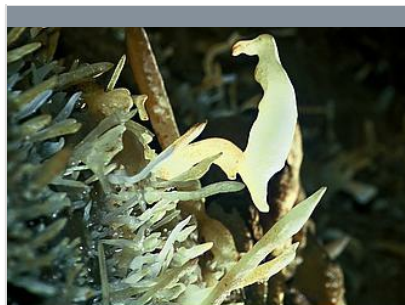
🌐 www.chutelibre.fr

40.3 km

📍 DOMME



Chute Libre Dordogne saura vous faire plaisir en toute sécurité, sur l'un des plus beaux spot de France au centre du Périgord Noir. Le Saut en tandem est le moyen le plus ludique et le plus sécurisant de s'initier à la chute libre. Le saut se déroule à partir de 3500 mètres d'altitude en parachute biplace avec un moniteur. Nous commençons par une formation théorique pour acquérir les rudiments de la chute libre et c'est parti pour 20 min de montée en avion, 40 s de chute libre à 200km/h, puis l'ouverture du parachute qui dure entre 3 et 7 min jusqu'à l'atterrissage. Remise de diplôme à la fin du saut. L'aérodrome est situé au dessus du village médiéval de Domme. Sur place nous vous proposons une aire de pique-nique à quelques mètres de la zone d'atterrissage des parachutistes. Profitez en famille de cet espace convivial au centre de nos activités. Groupes et Comité d'entreprise



Les Grottes de Maxange

☎ +33 5 53 23 42 80

🌐 <http://www.maxange.com>

13.9 km

📍 LE BUISSON-DE-CADOUIN



A deux pas de Sarlat, les grottes de Maxange sont surprenantes à plus d'un titre. Pour leur histoire récente puisqu'elles ont été mises à jour par hasard en l'an 2000, et surtout grâce à la qualité des trésors géologiques qu'elles renferment et dont les visiteurs peuvent désormais profiter. Vous découvrez en effet des cristallisations géologiques différentes des classiques stalactites et stalagmites. Ici, les excentriques, excroissances rares et mystérieuses de calcaire défiant la pesanteur, s'observent par milliers. Un voyage au cœur de la terre parmi des cristallisations façonnées au fil des millénaires par une nature imaginative. Un guide vous fait découvrir ce lieu incontournable à dimension humaine. La visite de ce site classé au Patrimoine est facile pour tous. Réservation conseillée en juillet/août. En 2023, ouverture d'une nouvelle galerie et de nouveaux éclairages.



Boucle de Bosset

☎ +33 5 53 57 03 11

32.6 km

📍 BOSSET



Découvrez Bosset cette charmante petite commune au cœur du Landais où la Lidoire, affluent de la Dordogne, prend sa source. Sur le plan historique, c'est dans un pouillé du XIII^e siècle que nous trouvons, pour la première fois dans le texte, le nom de cette paroisse sous la forme de : Borses. C'est dans le procès verbal de Pierre Mortier qu'apparaît le nom latin d'où dérive le nom actuel : Bos Siccus : le bois sec.



Découverte de la bastide d'Eymet

☎ +33 5 53 23 74 95

33.8 km

📍 EYMET



Fondée en 1270 par Alphonse de Poitiers, la bastide d'Eymet, bâtie sur les rives même du Dropt, offre un patrimoine témoignant d'un passé passionnant : sa place à arcades, ses maisons à pans de bois, ses suelles, son château fort... partez à la découverte de la bastide avec cette visite commentée

Mes recommandations (suite)

Loisirs au Pays de Bergerac

Déguster

OFFICES DE TOURISME DU PAYS DE BERGERAC
WWW.PAYS-BERGERAC-TOURISME.COM



Jardin les Bambous de Planbuisson

+33 5 53 57 68 02
18 rue Montaigne

<https://www.planbuisson.com/>

13.0 km

 LE BUISSON-DE-CADOUIN



Gouffre de Proumeyssac

+33 5 53 07 27 47# +33 5 53 07 85 85
Route de Proumeyssac

<http://www.gouffre-proumeyssac.com>

16.0 km

 AUDRIX



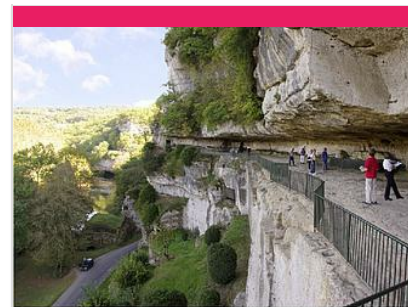
La Maison Forte de Reignac

+33 5 53 50 69 54

<http://www.maison-forte-reignac.com>

28.8 km

 TURSAC



La Roque Saint-Christophe - Fort et Cité troglodytiques

+33 5 53 50 70 45

<http://www.roque-st-christophe.com>

30.2 km

 PEYZAC-LE-MOUSTIER



Château de Commarque - Les mystères de la Forteresse oubliée

+33 5 53 59 00 25

<http://www.commarque.com>

30.2 km

 LES EYZIES





Château de Losse

+33 5 53 50 80 08

<https://www.chateaudelosse.com>

36.7 km
THONAC



Les Jardins du château de Losse

+33 5 53 50 80 08

<https://www.chateaudelosse.com>

36.7 km
THONAC



Les Jardins d'Eau

+33 5 53 28 91 96 +33 6 81 78 01 73

10 rue Marius Rossillon
<http://www.jardinsdeau.com>

42.0 km
CARSAC-AILLAC



Eyrignac et ses Jardins

+33 5 53 28 99 71

<https://www.eyrignac.com>

46.4 km
SALIGNAC-EYVIGUES



Les Jardins de Sothys

+33 5 55 91 96 89

10 Rue Bernard Mas
<https://www.lesjardinssothys.fr/>

117.0 km
AURIAC





Mes recommandations (suite)

Loisirs au Pays de Bergerac

Déguster

OFFICES DE TOURISME DU PAYS DE BERGERAC
WWW.PAYS-BERGERAC-TOURISME.COM



: Restaurants : Activités et Loisirs : Nature : Culturel : Dégustations